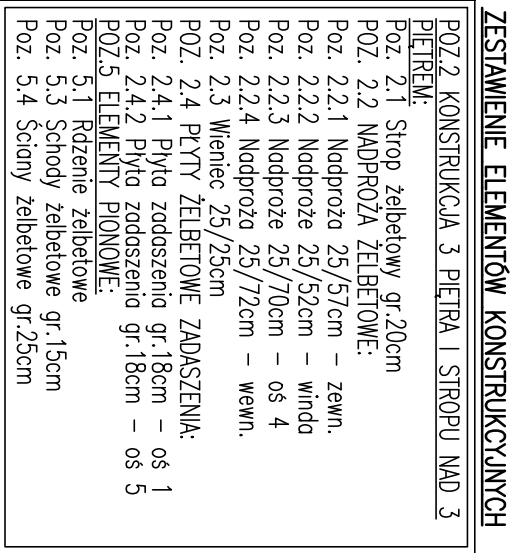


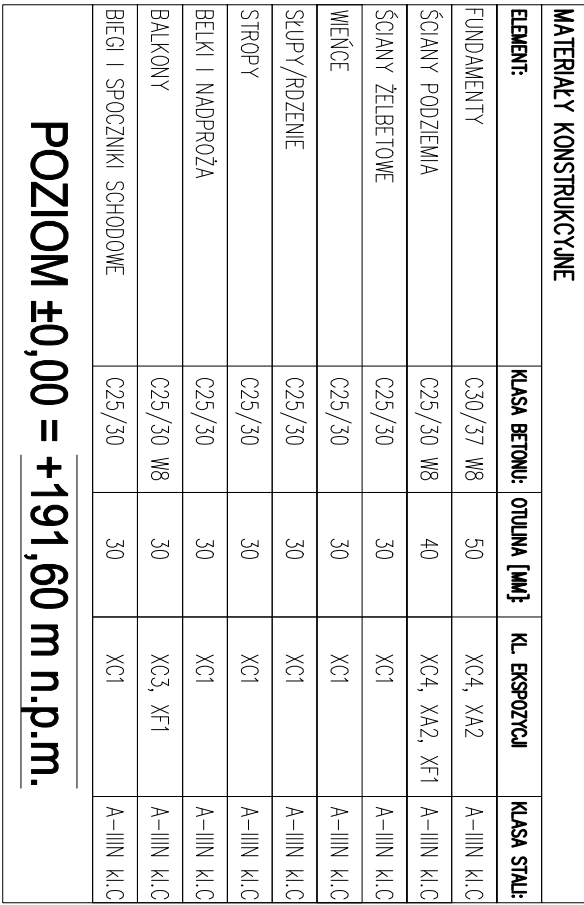
- SCHEMAT KONSTRUKCJI 3 PIĘTRA I STROPU NAD 3 PIĘTREM



Skala 1:25

Uwagi:

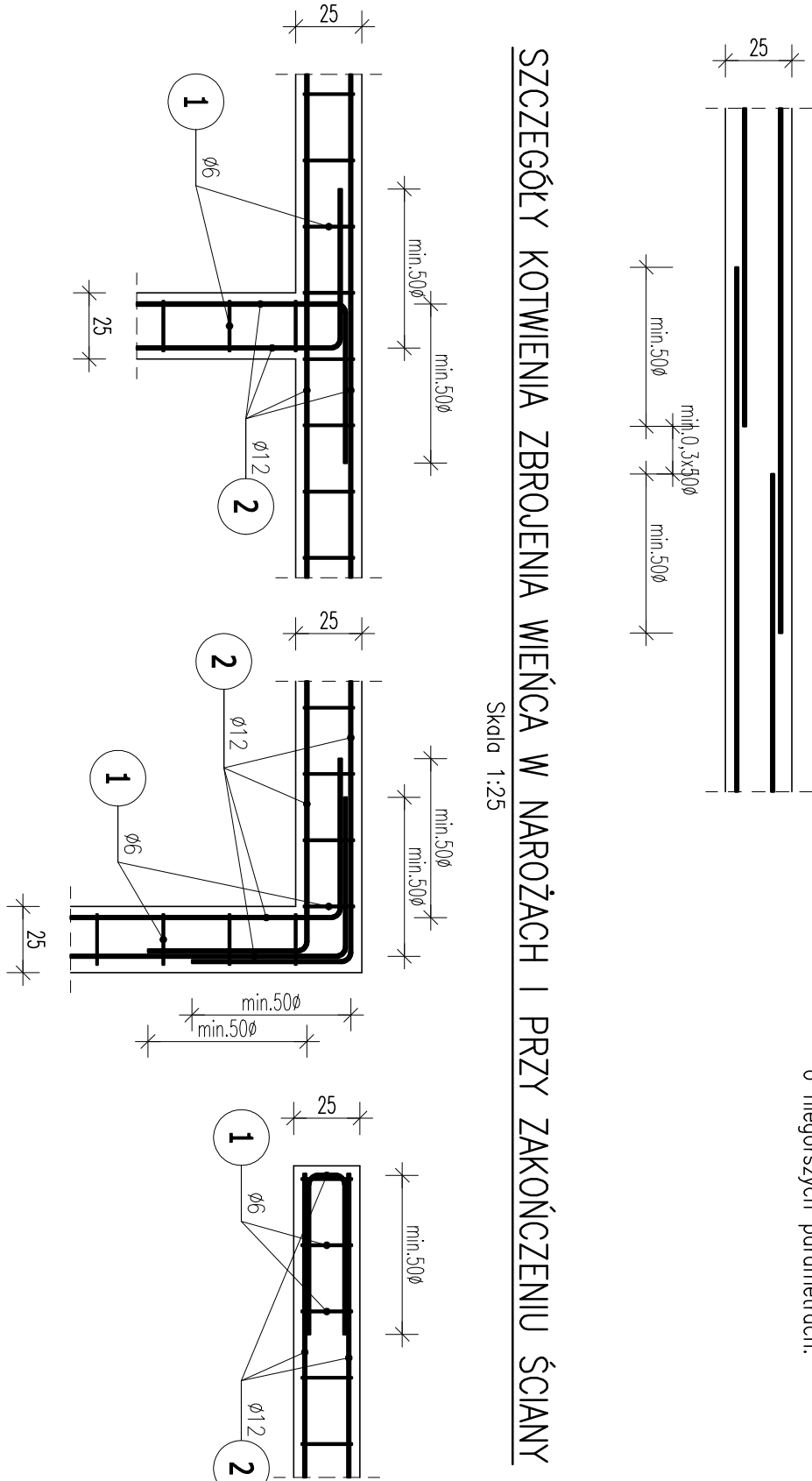
1. Pręły nr 2 i nr 3 układać górą i dołem.
2. Ilość prętów nr 2 zależy od ilości przeciętego zbrojenia przez otwór – dopasować w zależności od wielkości otworu.



- 1) Opis kształtu pręta: PN-EN ISO 3766 (gabarytowy)
- 2) Opis długości haka: gabarytowy
- 3) Długość pręta L: suma wymiarów gabarytowych

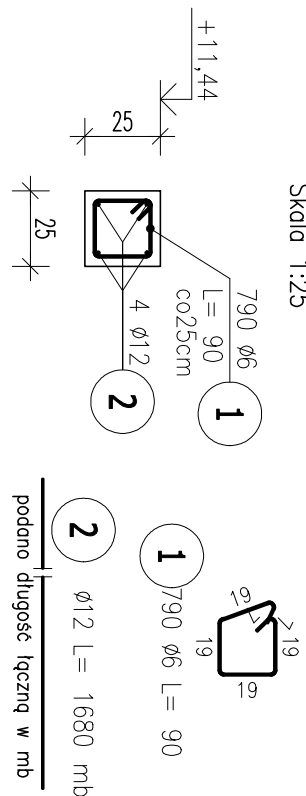
ZESTAWIENIE NADPROŻY PREFABRYKOWANYCH
 (dla jednego otworu – nadproże pojedyncze)

- UMIAMI PODANO W CENTYMETRACH.
- WSZYSTKIE RYSUNKI I OPISY STACJONĄ CAKOŚĆ PROJEKTU I NALEŻY JE ROZPATRYWAĆ ŁĄCZNIE.
- WSZYSTKIE WMIARY SPRAWDZIĆ, KORYGOWAĆ PODCZAS Prowadzenia ROBÓT WYMAGANYCH PRZEWIDZANEGO PROJEKTU.
- POWIEDZ ZAŁĄCZONA O RÓŻNYCH WSKAŹNIKACH NALEŻY STOSOWAĆ PRZEKŁADKI IZOLACJONNE.
- WSZYSTKIE ZMIENIENIA BĘDĄ W PROJEKcie OPINANY PRZED ZGŁOSZENIEM PROJEKTANTOM LUB KIEROWNICTWU BUDOWY.
- KOLEJNE PRZEKŁADKOWE WERSJE NINIEJSZEGO OPINANIA LUB JEJ CZĘŚCI ZASTĘPIĄ AUTOMATYCZNIE WSZYSTKIE WERSJE POPRZEDNIE. TYLKO ONE MOGĄ BYĆ TRAKTOWANE JAKO AKTUALNA DOKUMENTACJA BUDOWNA.
- POZA ROZWIĄZANAMI PRZEDŁAGANymi W NINIEJSZYM PROJEKcie WYKONANIE OBOWIĄZUJE STOSOWANIE WSZYSTKICH NORM WSKAŹNIKOWYCH I BRAZOWYCH, INNYCH PRZEPISÓW WYKONAWCZYCH ORAZ ZŁAZO WIEDZY I SZUKA BUDOWNIKAMI.
- WSZYSTKIE STANOWISKA MATERIAŁY I TECHNOLOGIE MUSZĄ POSIADAĆ STOSUNKOWE ALIENSTY I DOPASZCZENIA DO STOSOWANIA W POLSCE.
- NINIEJSZY RYSUNEK, ROZPATRYWAĆ Z POZOSTAŁymi RYSUNKAMI BRANŻY KONSTR. I ARCH.
- W JEDNYM PRZEPŁOKU ŁĄCZĄC NIE WIECEJ NIŻ SIÓŻ PRZĘTÓW PODŁOŻNYCH.
- WSZYSTKIE OTWORY SPRAWDZIĆ Z RYSUNKAMI BRANŻOWYMI I ARCHITEKTURĄ.
- UMIAMI ZŁAZONE Z PRG. 6 OPISU KONSTR.

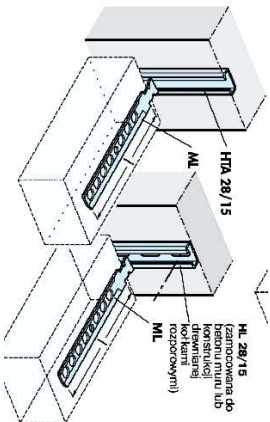


SZCZEGÓŁY KOTWIENIA ZBROJENIA WIENÇA W NAROŻACH I PRZY ZAKOŃCZENIU ŚCIANY

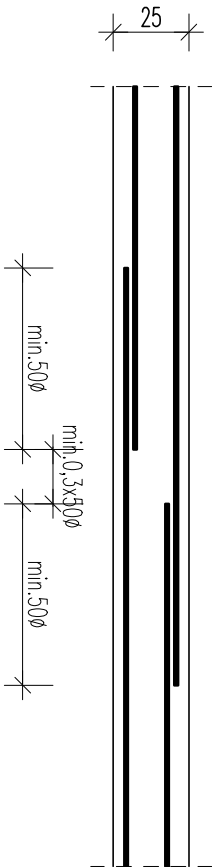
POZ. 2.3 PRZEKRÓJ PRZEWIENNIC



SZCZEGÓŁ POŁĄCZENIA KONSTRUKCJI ŻELBETOWEJ ZE ŚCIANAMI MUROWANYMI



SZCZEGÓŁ ŁĄCZENIA ZBROJENIA WIENCA NA ZAKŁAD



Uwaga: zamienienie można stosować inne szyny kotwiące o niegorszych parametrach.

ZESTAWIENIE STALI ZBROJENIOWEJ

POZ. PRETA	Ø	DŁUGOŚĆ [m]	ILUŚĆ			
			Dr. ŁĄCZNA [m]			
	PRETÓW x POZ.	RAZEM	A-III			
			Ø6	Ø8	Ø10	Ø12

2.3		2.3		2.3		2.3	
1	6	90,00	790	1	790	711,00	
2	12	1680,000	1	1	1		1680,00
3	10	154,000	1	1	1		154,00
4	8	192,000	1	1	1	192,00	
DUOŠĆ: RAZEM [m]							
MASA JEDNOSTKOWA [kg/m]		711,00	192,00	154,00	1680,00		
MASA [kg]		0,222	0,395	0,617	0,888		
MASA CAŁKOWITA [kg]		157,84	75,84	95,02	1491,84		
		1820,54					

11	41-800 Zabrze	tel. 602228618	tel. 603740970	biuro@abcamnia.pl
ABC Pracownia Proj				
N. Łużyce Sp. z o.o., ul. Wąskowodna 3, 58-940 Wąsoszyniec				
IME I NAZWIŚKO		URADZENIA		PO
mgr inż. Ireneusz Wórnik mgr Piotr Wójcik		SK/182/1906/07 SK/0986/1906/05		SPRZĘT KONK
projekt mieszkalnego wydziałowego budynku biurowego		PŁA PTW		DATA 08
poprawowa - działka 229/51		SYMULACJA PROJEKTU		INSTRUKCJA KO
		ZOBACZ		DATA ZAKRES

GRUBOŠĆ PLYTY: 20CM
OTULINA: 3cm
MATERIJALY:
BETON: C25/30 (B30)
STAL: A-IIIIN (B500SP)